

コンクリート調

# ストラットフォード



R8XC グレイ マット 1198x1198 - R92A ストラクチャー クロシェ 3D ホワイト 210x182



## ストラットフォード

カラーボディー磁器質 - スクエアカット / gres fine porcellanato colorato in massa - rettificato monoclibro / colorbody fine porcelain stoneware - rectified monocliber / durchgefärbtes feinsteinzeug - rektifiziert, in einem werkmaß / grès cérame fin coloré dans la masse - rectifié monoclibre / gres porcelánico fino coloreado en toda la masa - rectificado monoclibre

Bla グループ UNI EN 14411\_G

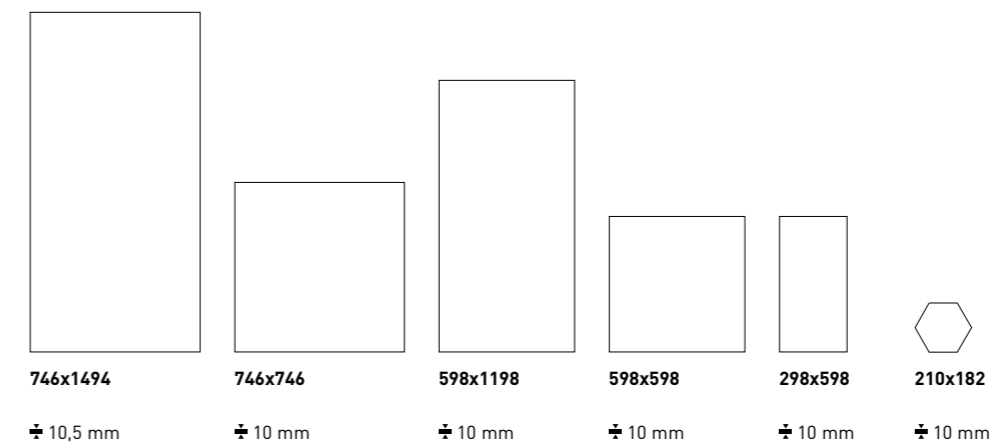
210x182

磁器質 / gres porcellanato / porcelain stoneware / feinsteinzeug / grès cérame émaillé / gres porcelánico

Bla グループ UNI EN 14411\_G



マット  
アウトドア/  
ストラクチャー

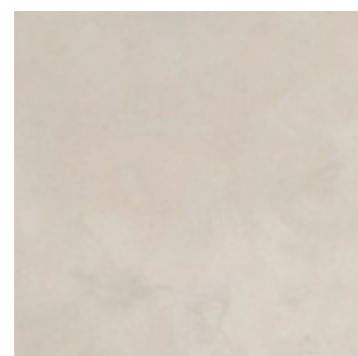


XT20  
ストラットフォード XT20  
> p.234

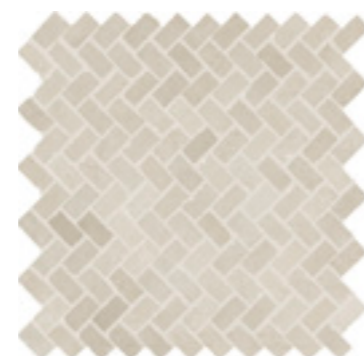
# ストラットフォード

1198x1198 - 746x1494 - 746x746 - 598x1198 - 598x598 - 298x598 - 298x298 - 210x182

## ベージュ

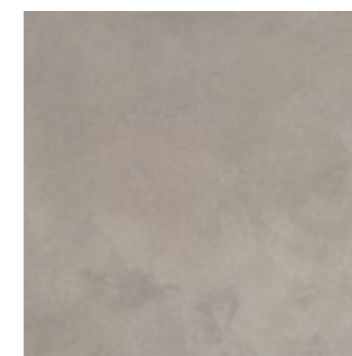


<b>R8UW</b>	746x1494	マット	¥15,000 /m <sup>2</sup>
<b>R8VD</b>	746x746	マット	¥12,000 /m <sup>2</sup>
<b>R8VK</b>	598x1198	マット	¥14,000 /m <sup>2</sup>
<b>R8VR</b>	598x1198	ストラクチャー	¥14,000 /m <sup>2</sup>
<b>R8WH</b>	598x598	マット	¥11,000 /m <sup>2</sup>
<b>R8VX</b>	598x598	ストラクチャー	¥11,000 /m <sup>2</sup>
<b>R8WP</b>	298x598	マット	¥11,000 /m <sup>2</sup>

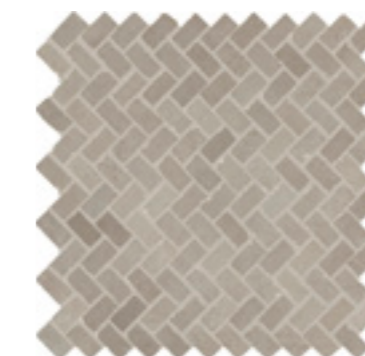


<b>R92Z</b>	298x298	モザイク	¥44,000 /m <sup>2</sup>
-------------	---------	------	-------------------------

## グレイ

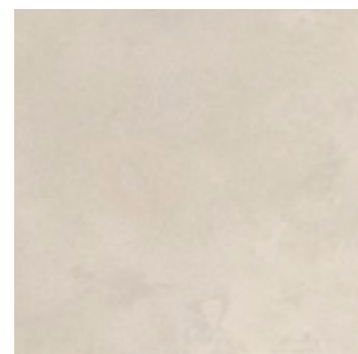


<b>R8UZ</b>	746x1494	マット	¥15,000 /m <sup>2</sup>
<b>R8VG</b>	746x746	マット	¥12,000 /m <sup>2</sup>
<b>R8VN</b>	598x1198	マット	¥14,000 /m <sup>2</sup>
<b>R8VU</b>	598x1198	ストラクチャー	¥14,000 /m <sup>2</sup>
<b>R8WL</b>	598x598	マット	¥11,000 /m <sup>2</sup>
<b>R8WB</b>	598x598	ストラクチャー	¥11,000 /m <sup>2</sup>
<b>R8WS</b>	298x598	マット	¥11,000 /m <sup>2</sup>

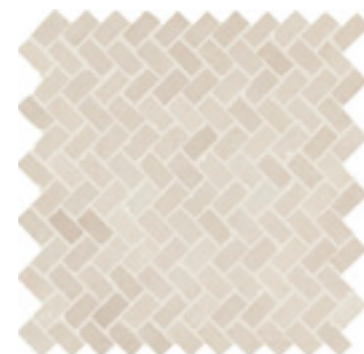


<b>R93C</b>	298x298	モザイク	¥44,000 /m <sup>2</sup>
-------------	---------	------	-------------------------

## クレイ



<b>R8UX</b>	746x1494	マット	¥15,000 /m <sup>2</sup>
<b>R8VE</b>	746x746	マット	¥12,000 /m <sup>2</sup>
<b>R8VL</b>	598x1198	マット	¥14,000 /m <sup>2</sup>
<b>R8VS</b>	598x1198	ストラクチャー	¥14,000 /m <sup>2</sup>
<b>R8WJ</b>	598x598	マット	¥11,000 /m <sup>2</sup>
<b>R8VY</b>	598x598	ストラクチャー	¥11,000 /m <sup>2</sup>
<b>R8WQ</b>	298x598	マット	¥11,000 /m <sup>2</sup>

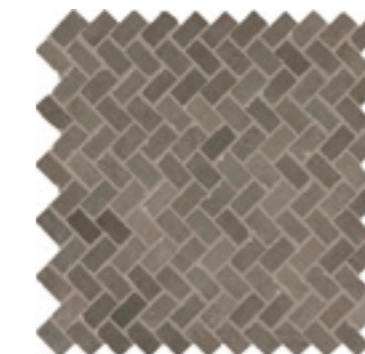


<b>R934</b>	298x298	モザイク	¥44,000 /m <sup>2</sup>
-------------	---------	------	-------------------------

## ダークグレイ



<b>R8VA</b>	746x1494	マット	¥15,000 /m <sup>2</sup>
<b>R8VH</b>	746x746	マット	¥12,000 /m <sup>2</sup>
<b>R8VP</b>	598x1198	マット	¥14,000 /m <sup>2</sup>
<b>R8VV</b>	598x1198	ストラクチャー	¥14,000 /m <sup>2</sup>
<b>R8WM</b>	598x598	マット	¥11,000 /m <sup>2</sup>
<b>R8WA</b>	598x598	ストラクチャー	¥11,000 /m <sup>2</sup>
<b>R8WT</b>	298x598	マット	¥11,000 /m <sup>2</sup>



<b>R93D</b>	298x298	モザイク	¥44,000 /m <sup>2</sup>
-------------	---------	------	-------------------------

## ホワイト



<b>R8UY</b>	746x1494	マット	¥15,000 /m <sup>2</sup>
<b>R8VF</b>	746x746	マット	¥12,000 /m <sup>2</sup>
<b>R8VM</b>	598x1198	マット	¥14,000 /m <sup>2</sup>
<b>R8VT</b>	598x1198	ストラクチャー	¥14,000 /m <sup>2</sup>
<b>R8WK</b>	598x598	マット	¥11,000 /m <sup>2</sup>
<b>R8VZ</b>	598x598	ストラクチャー	¥11,000 /m <sup>2</sup>
<b>R8WR</b>	298x598	マット	¥11,000 /m <sup>2</sup>



<b>R93A</b>	298x298	モザイク	¥44,000 /m <sup>2</sup>
-------------	---------	------	-------------------------

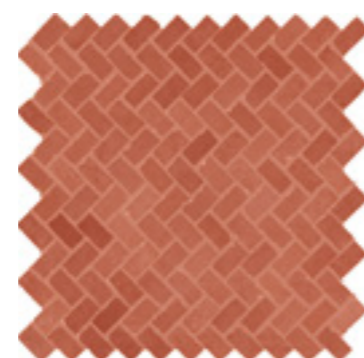
# ストラットフォード

1198x1198 - 746x1494 - 746x746 - 598x1198 - 598x598 - 298x598 - 298x298 - 210x182

## レッド

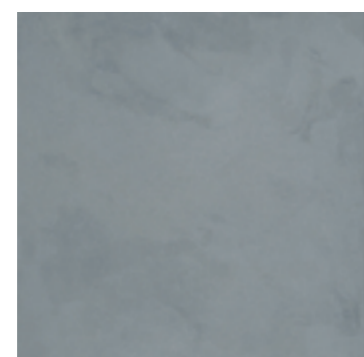


R8WD 598x598 マット ¥11,000 /m<sup>2</sup>

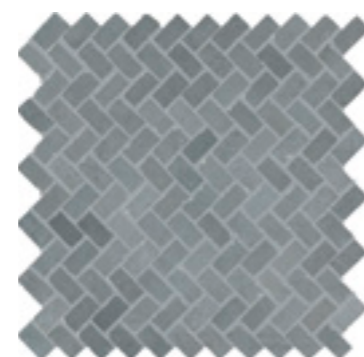


R93F 298x298 モザイク ¥44,000 /m<sup>2</sup>

## グリーン

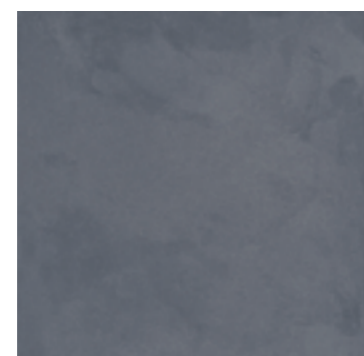


R8WE 598x598 マット ¥11,000 /m<sup>2</sup>

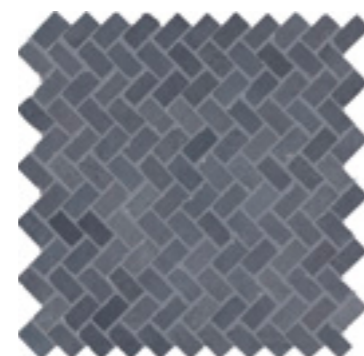


R93H 298x298 モザイク ¥44,000 /m<sup>2</sup>

## ブルー



R8WF 598x598 マット ¥11,000 /m<sup>2</sup>



R93G 298x298 モザイク ¥44,000 /m<sup>2</sup>



R8YC 210x182 ページュ ¥9,000 /m<sup>2</sup>



R8YD 210x182 クレイ ¥9,000 /m<sup>2</sup>



R8YE 210x182 ホワイト ¥9,000 /m<sup>2</sup>



R8YF 210x182 グレイ ¥9,000 /m<sup>2</sup>



R8YG 210x182 ダークグレイ ¥9,000 /m<sup>2</sup>



R8YH 210x182 レッド ¥9,000 /m<sup>2</sup>



R8YJ 210x182 グリーン ¥9,000 /m<sup>2</sup>



R8YK 210x182 ブルー ¥9,000 /m<sup>2</sup>

## デコロ



R8YM 210x182  
デコロトラット ページュ ¥11,000 /m<sup>2</sup>



R8YN 210x182  
デコロトラット クレイ ¥11,000 /m<sup>2</sup>



R8YP 210x182  
デコロトラット ホワイト ¥11,000 /m<sup>2</sup>



R8YQ 210x182  
デコロトラット グレイ ¥11,000 /m<sup>2</sup>



R8YR 210x182  
デコロトラット ダークグレイ ¥11,000 /m<sup>2</sup>



R8YS 210x182  
デコロトラット レッド ¥11,000 /m<sup>2</sup>



R8YT 210x182  
デコロトラット グリーン ¥11,000 /m<sup>2</sup>



R8YU 210x182  
デコロトラット ブルー ¥11,000 /m<sup>2</sup>

# ストラットフォード

1198x1198 - 746x1494 - 746x746 - 598x1198 - 598x598 - 298x598 - 298x298 - 210x182

## デコロ



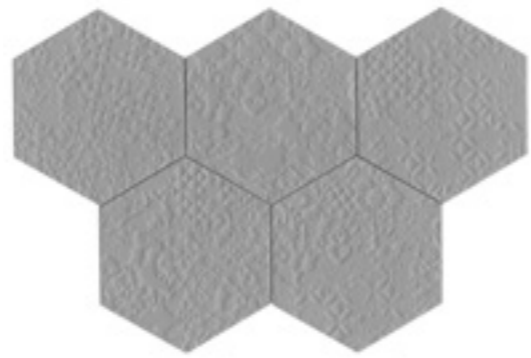
**R8WV** 598x1198 ストラクチャー フォグリア3D ホワイト ¥14,000 /m<sup>2</sup>



**R8WW** 598x1198 ストラクチャー フォグリア3D グレイ ¥14,000 /m<sup>2</sup>



**R92A** 210x182 ストラクチャー クロシェ 3D ホワイト ¥11,000 /m<sup>2</sup>

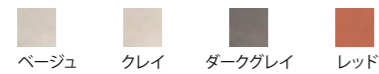


**R91Z** 210x182 ストラクチャー クロシェ 3D グレイ ¥11,000 /m<sup>2</sup>



**R91T** 1198x1198 パネル ジャブクレイ ¥42,000 /m<sup>2</sup>

平タイルと組合せ可能 / Abbinabile ai colori / Matching with colours / Mit den Grundfliesen kombinierbar / Peut s'associer aux carreaux de base de couleurs / Puede combinarse con los fondos



ベージュ クレイ ダークグレイ レッド



**R91V** 1198x1198 パネル プリヴェ ホワイト ¥42,000 /m<sup>2</sup>

平タイルと組合せ可能 / Abbinabile ai colori / Matching with colours / Mit den Grundfliesen kombinierbar / Peut s'associer aux carreaux de base de couleurs / Puede combinarse con los fondos



ホワイト グレイ グリーン ブルー

## 技術情報

カラーバリエーション / VARIAZIONI CROMATICHE / COLOUR VARIATIONS / FARBVARIATIONEN / VARIATIONS CHROMATIQUES / VARIACIONES CROMÁTICAS



同一製品での色ムラとパターンのばらつき: 低 / Apprezzabili differenze nell'aspetto di superficie e grafica all'interno della stessa produzione / Clearly distinguishable differences in texture and pattern within the same production run / Auffällige Unterschiede in Aussehen und Struktur innerhalb der gleichen Produktionscharge / Différences visibles au niveau de l'aspect et de la fantaisie entre les carreaux du même lot de production / Diferencias visibles en el aspecto de la superficie y los motivos dentro de un mismo lote de producción

用途 / DESTINAZIONE D'USO / INTENDED USE / ANWENDUNGSBEREICH / CHAMP D'APPLICATION / USO PREVISTO

### H [マット, ストラクチャー]

比較的高い摩擦ストレスのかかる、スクラッチにも曝される空間に適した素材。 / Materiali consigliati per sollecitazioni all'abrasione relativamente forti in ambienti anche non protetti da agenti graffianti / Materials recommended for relatively heavy abrasion levels, also in premises not protected against abrasive substances / Empfohlen für starke Abriebeanspruchungen in Bereichen auch ohne Kratzschutzbehandlung / Matériaux recommandés pour des locaux soumis à des fortes contraintes d'abrasion, même non protégés contre les agents abrasifs / Materiales recomendados para soportar esfuerzos de abrasión relativamente intensos incluso en espacios no protegidos frente a agentes abrasivos

デコロ / DECORI / DECORATIVE PIECES / DEKORE / DÉCORS / DECORACIONES

### モザイク

裏面ファイバーガラスメッシュのモザイクタイル / Mosaico assemblato su rete in fibra di vetro / Mosaic mesh - mounted on fibreglass / Auf Glasfasernetz geklebtes Mosaik / Mosaïque montée sur filet en fibre de verre / Mosaico enmallado sobre fibra de vidrio

テクノロジー / TECNOLOGIE / TECHNOLOGIES / TECHNOLOGIEN / TECHNOLOGIES / TECNOLOGÍAS

### StepWise™ / ステップワイズ

この新しいテクノロジーによって実現されたタイルは、防滑性が高く、表面に粗さが無いため洗浄しやすく、表面の感触が滑らかなのが特徴です。 / Le piastrelle realizzate con questa nuova tecnologia sono caratterizzate da un'elevata resistenza allo scivolamento e da una superficie morbida al tatto e facile da pulire, data l'assenza di ruvidità superficiale / The tiles produced using this new technology have a high degree of slip resistance and a surface which is soft to the touch and easy to clean, since it has no superficial roughness / Les carreaux utilisant cette nouvelle technologie de production se distinguent par une très grande résistance à la glissance et par une surface douce au toucher et facile à nettoyer puisqu'elle ne présente aucune rugosité / Mit dieser neuen Technologie hergestellte Fliesen zeichnen sich durch eine hohe Rutschhemmung, eine weiche Haptik und eine einfache Reinigung aufgrund der fehlenden Oberflächenrauheit aus / Los azulejos fabricados aplicando esta nueva tecnología se caracterizan por su elevada resistencia al deslizamiento y por presentar una superficie suave al tacto y fácil de limpiar, dada la nula aspereza de su superficie

### BodyPlus / ボディプラス (ベージュ, クレイ, ホワイト, グレイ, ダークグレイ, レッド)

デジタル技術と高精細触覚構造 / Prodotto ad alto contenuto tecnico caratterizzato dall'inclusione di scaglie a tutta massa con aspetto estremamente naturale / Bodyplus: High-tech product with through-body inclusion of chips giving an extremely natural appearance / Bodyplus: Produit à forte valeur technique caractérisé par l'incorporation incorporation dans la masse d'éclats de matières et par un aspect extrêmement naturel / Bodyplus: Hochttechnologisches Erzeugnis mit in den Scherben eingeschlossenen Körnungen von äußerst natürlichem Aussehen / Bodyplus: producto de alto contenido técnico caracterizado por la inclusión de esquirlas en toda la masa con un aspecto extremadamente natural

特徴 / CARATTERISTICHE / CHARACTERISTICS / EIGENSCHAFTEN / CARACTERISTIQUES / DATOS

	<b>R10</b> マット <b>R11</b> ストラクチャー	<b>PENDULUM</b> <b>classe 2</b> マット <b>classe 3</b> ストラクチャー <b>ptv &gt; 36</b> <b>p3</b> マット <b>p4</b> ストラクチャー	<b>D-COF</b> <b>&gt; 0,42</b>	<b>BCR</b> <b>μ &gt; 0,40</b>
	<b>B</b> マット <b>C</b> ストラクチャー			
	<b>≤ 175 mm<sup>2</sup></b>			

梱包 / IMBALLI / PACKAGING / VERPACKUNGEN / EMBALLAGES / EMBALAJES

		ケース / scatole / box / karton / boîte / caja			パレット / pallet / pallet / palette / palette / pallet			
		□	M <sup>2</sup>	KG	□	M <sup>2</sup>	KG	± mm
1198x1198	パネル ジャブ / プリヴェ	1	1.44	34.00	24	34.56	816.00	10
746x1494	マット	2	2.25	55.00	21	47.25	1154.97	10.5
746x746	マット	2	1.13	25.00	42	47.25	1050.00	10
598x1198	ストラクチャー	2	1.44	34.50	36	51.84	1241.97	10
598x1198	ストラクチャー フォグリア3D	2	1.44	34.50	36	51.84	1241.97	10
598x598	マット	3	1.08	23.00	40	43.20	920.13	10
598x598	ストラクチャー	3	1.08	22.50	40	43.20	900.00	10
298x598	マット	6	1.08	22.50	48	51.84	1080.00	10
298x298	モザイク	4	0.36	5.49	60	21.60	480.00	10
210x182		15	0.43	7.50	100	42.99	749.87	10
210x182	ストラクチャー クロシェ 3D	16	0.61	9.50	100	61.15	950.00	10