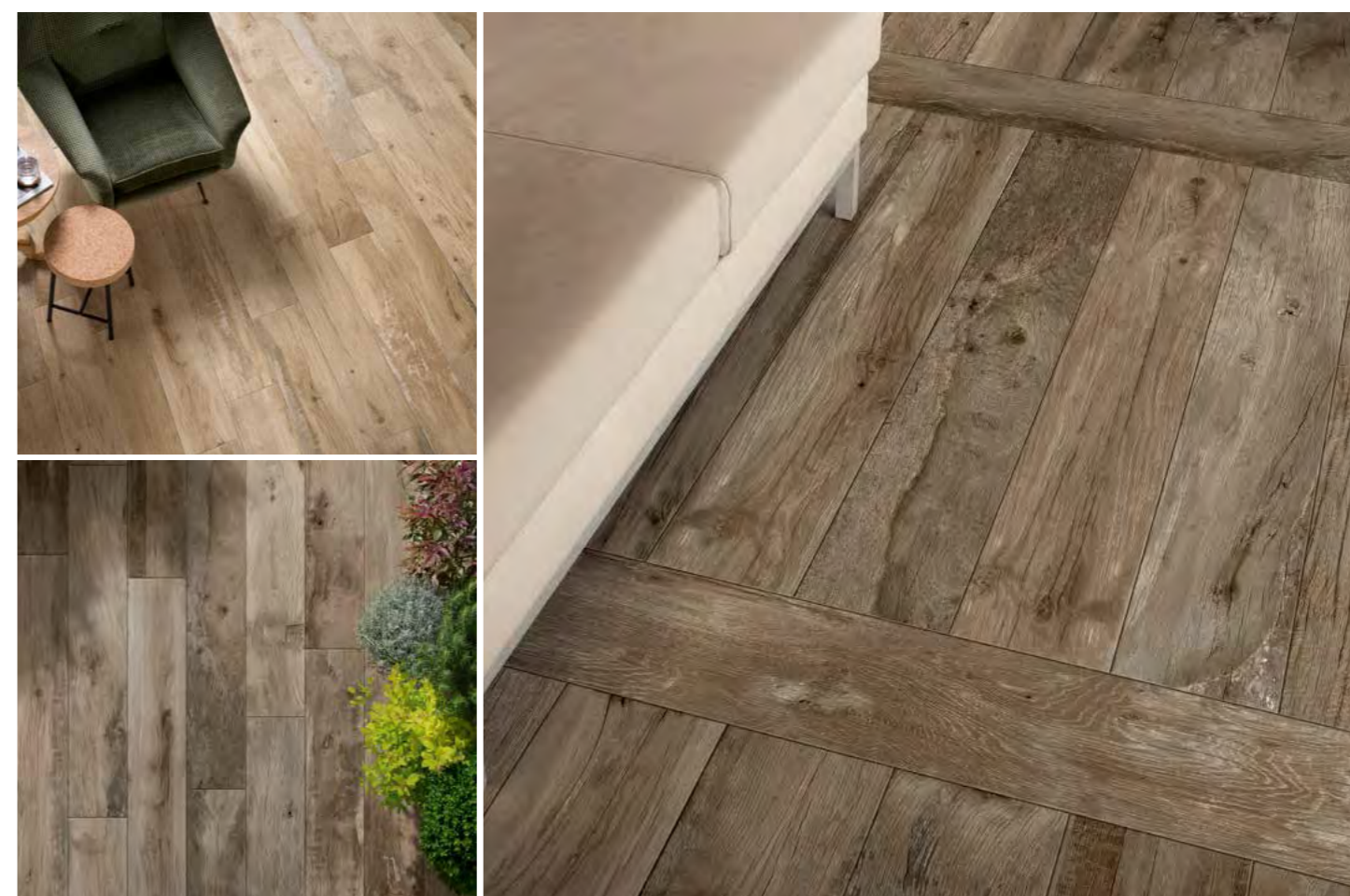


WOOD EFFECT

ウッドマニア



R56Q アッシュストラクチャー 200X1200



磁器質タイル(カラーボディー)
 レクティファイド- 基本推奨目地3mm程度 (記載以外の目地幅ご希望の際はお問合せ下さい。)
 欧州規格 UNI EN 14411_G BIA に準拠



200X1200 mm
 ± 9,5 mm

ウッドマニア

WOODMANIA

アイボリー



R55Z 200X1200 マット ¥11,000/㎡
R56L 200X1200 ストラクチャー ¥11,000/㎡

ムスク



R56D 200X1200 マット ¥11,000/㎡
R56P 200X1200 ストラクチャー ¥11,000/㎡

ハニー



R56A 200X1200 マット ¥11,000/㎡
R56M 200X1200 ストラクチャー ¥11,000/㎡

アッシュ



R56E 200X1200 マット ¥11,000/㎡
R56Q 200X1200 ストラクチャー ¥11,000/㎡

キャラメル



R56C 200X1200 マット ¥11,000/㎡
R56N 200X1200 ストラクチャー ¥11,000/㎡

施工のポイント

屋外で保護のない床仕上げには、局所的な水たまりを防ぐため、歩行面に1.5%以上の勾配を設けることを推奨します。正しく施工されていても水が残る場合には、ほうきや吸水掃除機等で除去してください。



R55Z アイボリー 200X1200

TECH INFO

色むら



V4
本製品は、1枚ごとに表情や色味が大きく異なる不規則なバリエーションを特長としています。
施工前に全体のカラーバリエーションをご確認のうえ、ご選定ください

使用用途

H (アイボリー: マット、ハニー: マット、ストラクチャー)
比較的強い摩耗環境（屋外など）に適した素材です。

G (キャラメル、ムスク、アッシュ: マット、アイボリー: ストラクチャー)
中～重度の摩耗にさらされる空間（例：一戸建て住宅、軽度な商業施設など）に適した素材です。

F (キャラメル、ムスク、アッシュ: ストラクチャー)
中程度の摩耗にさらされる空間に適した素材です。

製品情報

	R10	PENDULUM	D-COF	BCR
	R11 ストラクチャー	CLASSE 2 マット	> 0,42	M > 0,40
		CLASSE 3 ストラクチャー		

C ストラクチャー

≤ 175 mm3

認証情報



登録商標・A 類

梱包

	1ケースにおける入数(枚)/㎡/重量			1パレットにおけるケース数/㎡/重量			
	□	M ²	KG	□	M ²	KG	±mm
200X1200	4	0.96	20.58	40	38.40	823.15	9.5